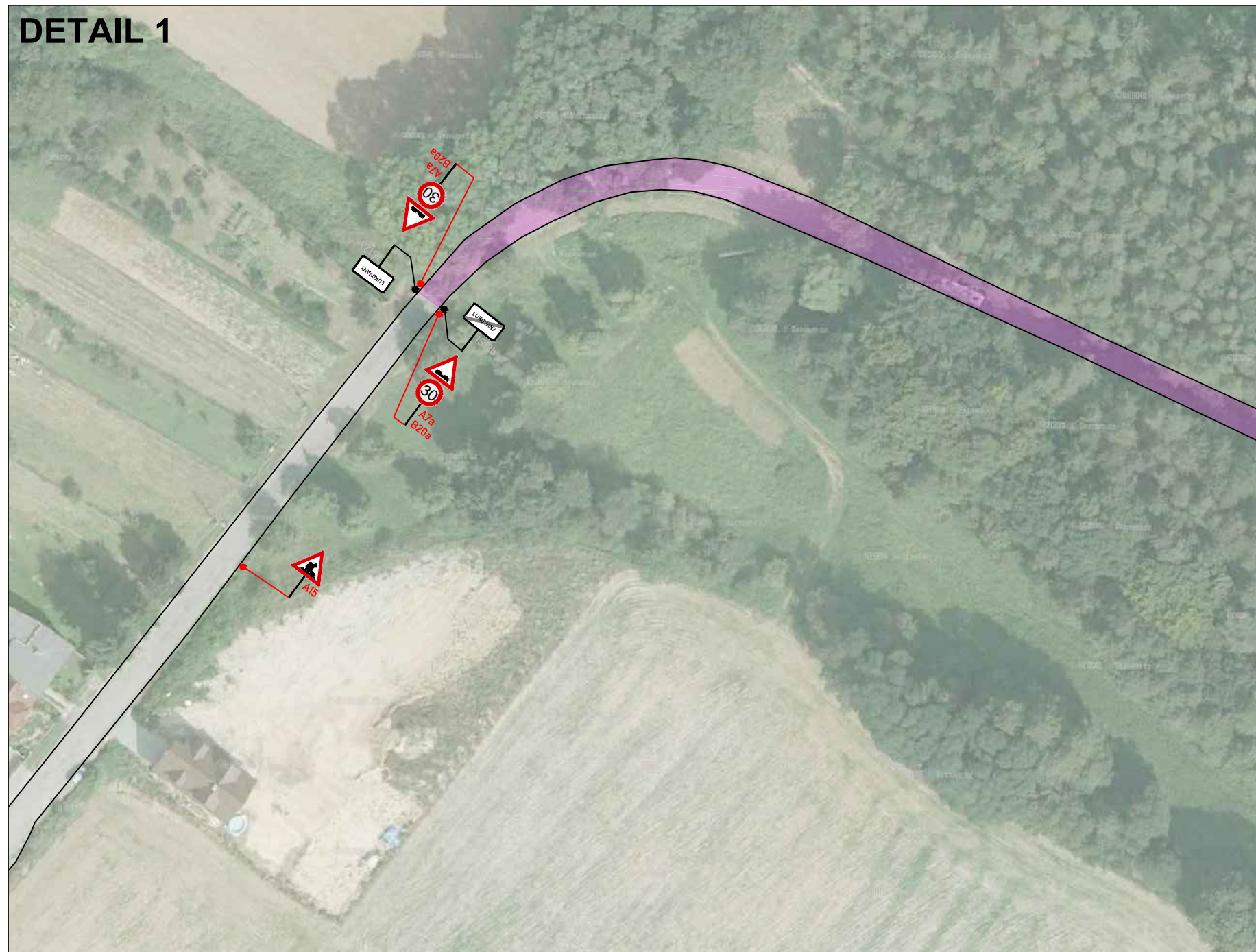
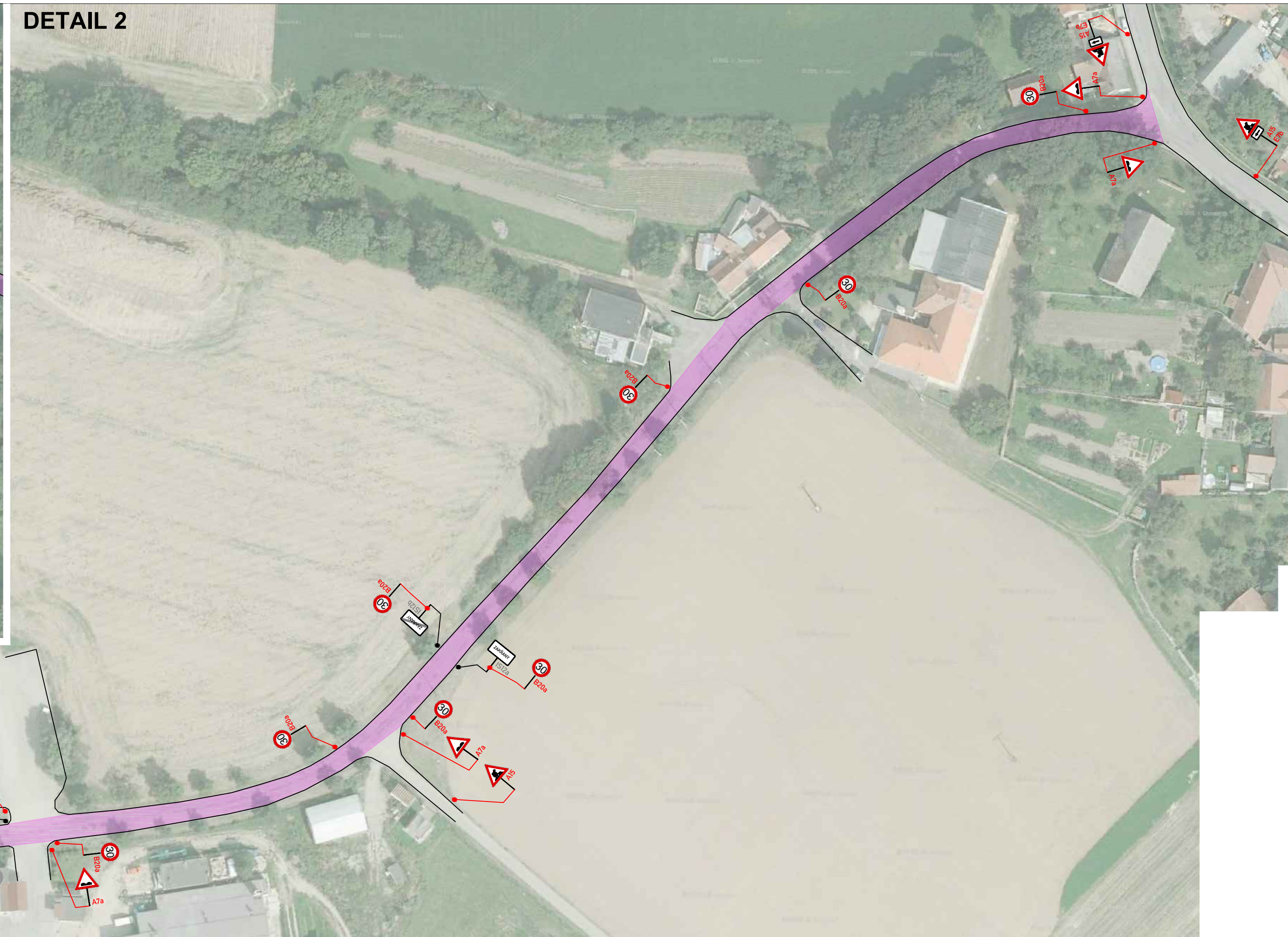







DETAIL 1



DETAIL 2

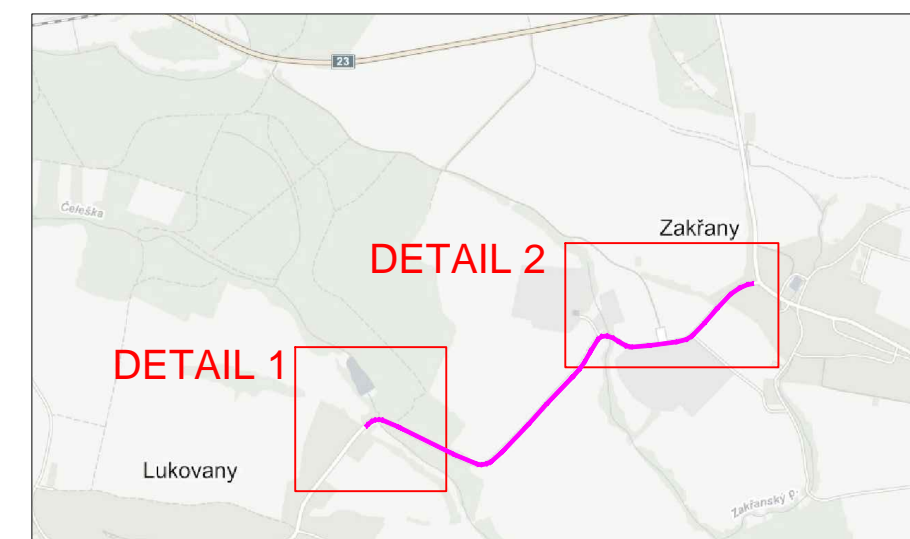


LEGENDA:

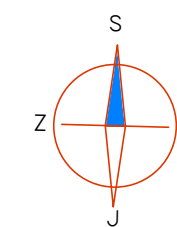
-  **A15** PŘECHODNÉ DOPRAVNÍ ZNAČENÍ
-  **IP4** STÁVAJÍCÍ DOPRAVNÍ ZNAČENÍ
-  **IP4** STÁVAJÍCÍ DOPRAVNÍ ZNAČENÍ DOČASNĚ ZRUŠENÉ
-  ÚSEK FRÉZOVÁNÍ POVRCHU
-  **E13** TEXT DODATKOVÉ TABULKY

POZNÁMKA:

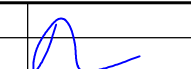

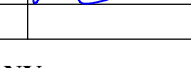
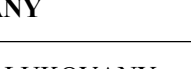
Umístění přechodného dopravního značení dle TP 666
(Zásady pro označování pracovních míst na pozemních komunikacích)



POLICIE ČESKÉ REPUBLIKY Krajské ředitelství policie Jihomoravského kraje Specializované pracoviště dopravního inženýrství BM a BO	
Odsouhlaseno dne:	
Pod č.j.: KRPB -	/ČJ-2015-0600DI
Dle § 25	zák. č. 13/1997 Sb.
§ 77	zák. č. 361/2000 Sb.
PLATNOST DO:	PODPIS:



FRÉZOVÁNÍ POVRCHU

Zodp.projektant:	BEDNÁŘ		 Kompletní služby v oblasti dopravního značení
Vypracoval:	BEDNÁŘ-ML.		
Kontroloval:	BEDNÁŘ		
MÍSTO:	ZAKŘANY - LUKOVANY		
AKCE:	III/39412 - ZAKŘANY - LUKOVANY		Zengrova 4, 615 00 BRNO tel: 602 593 383
OBSAH:	Přechodné dopravní značení		Dotum: 31.8.2015 orch. č. 16Z00203 Výkres č.: 1