

KRAJSKÝ ÚŘAD JIHOMORAVSKÉHO KRAJE

Odbor dopravy

Žerotínovo náměstí 3, 601 82 Brno

Č.j.: JMK 75065/2017

Sp.zn.: S-JMK 73227/2017/OD

Brno, 24.05.2017

OPATŘENÍ OBECNÉ POVAHY

Stanovení přechodné úpravy provozu na pozemní komunikaci

Krajský úřad Jihomoravského kraje, odbor dopravy, jako příslušný orgán státní správy podle ust. § 124 odst. 4 písm. b) zákona č. 361/2000 Sb., o provozu na pozemních komunikacích a o změnách některých zákonů, ve znění pozdějších předpisů (dále jen zákon o silničním provozu), ve věcech stanovení místní a přechodné úpravy provozu na pozemních komunikacích – na silnicích I. třídy, postupem v souladu s ust. § 171 a násl. části šesté zákona č. 500/2004 Sb., správní řád, ve znění pozdějších předpisů (dále jen správní řád), na základě podnětu právnické osoby Inženýrské stavby Brno, spol. s r.o., Hudcova 588/70b, 621 00 Brno-Medlánky, IČ: 416 01 645, zastoupené na základě plné moci společností GEFAB CS, spol. s r.o., Švédská 5, 620 00 Brno, IČ: 416 02 901 (dále jen podatel), ze dne 19.05.2017, po projednání s Ředitelstvím silnic a dálnic ČR, Na Pankráci 56, 145 05 Praha 4, Závodem Brno, Šumavská 33, 656 09 Brno, IČ: 659 93 390, jakožto organizací pověřenou výkonem práv státu k dotčené silnici I. třídy, a po projednání s Policií ČR, Krajským ředitelstvím policie Jihomoravského kraje, Specializovaným pracovištěm dopravního inženýrství BM a BO (č.j. KRPB-106223-1/ČJ-2017-0600DI ze dne 03.05.2017), vydává podle ust. § 77 odst. 1 písm. a) v souladu s ust. § 77 odst. 5 zákona o silničním provozu

stanovení přechodné úpravy provozu

silnice: I/23 Dráčov – Jindřichův Hradec – Třebíč – Brno

v místě: obec Zastávka
km 134,840 až 135,057

důvod: realizace stavby: „I/23 Zastávka u Brna“

termín: frézování povrchu od: 05.06.2017 do: 09.06.2017
pokládka povrchu – Etapa I: 10.06.2017
pokládka povrchu – Etapa II: 11.06.2017

podle situací dopravního značení vypracovaných společností GEFAB CS, spol. s r.o., Švédská 5, 620 00 Brno, IČ: 416 02 901, které jsou přílohou a nedílnou součástí tohoto stanovení přechodné úpravy provozu.

Podmínky pro provedení přechodné úpravy provozu:

1. Provedení a umístění dopravních značek musí být v souladu s vyhláškou č. 30/2001 Sb., kterou se provádějí pravidla provozu na pozemních komunikacích a úprava a řízení provozu na pozemních komunikacích, a technickými podmínkami TP 66 – „Zásady pro označování pracovních míst na pozemních komunikacích, III. vydání“. Dopravní značení musí dále odpovídat ČSN EN 12899-1 a technickým podmínkám TP 143, vzorovým listům VL 6.1 a musí být provedeno jako retroreflexní, v základní velikosti.
2. Trvalé dopravní značení, které je v rozporu s přechodným dopravním značením, bude překryto a po ukončení akce uvedeno do původního stavu.
3. Při realizaci přechodné úpravy provozu nesmí dojít ke znečištění nebo poškození dotčené pozemní komunikace.
4. O osazení přechodného dopravního značení je nutno informovat zástupce Policie ČR, KŘP JMK, specializované pracoviště dopravního inženýrství, Brno – město a Brno – venkov, Kounicova 24, 611 32 Brno, IČ: 75151499. Pokud pomínou důvody pro umístění přechodného dopravního značení přede dnem stanoveným v rozhodnutí, jako den ukončení uzavírky, musí být dopravní značení okamžitě odstraněno, součásti a příslušenství silnice budou uvedeny do původního stavu a tato skutečnost neprodleně oznámena Krajskému úřadu Jihomoravského kraje, odboru dopravy a dále Policii ČR, KŘP JMK, specializovanému pracovišti dopravního inženýrství, Brno – město a Brno – venkov, Kounicova 24, 611 32 Brno, IČ: 75151499.
5. Instalace dopravního značení bude provedena v součinnosti se státní příspěvkovou organizací Ředitelstvím silnic a dálnic ČR, se sídlem Na Pankráci 546/56, 145 05 Praha 4, Závod Brno, se sídlem Šumavská 525/33, 602 00 Brno (právnícká osoba pověřená výkonem vlastnických práv státu k dotčené silnici).
6. Odpovědné osoby za řádné provedení dopravně bezpečnostního opatření – odbornou montáž dopravního značení podle tohoto stanovení, jeho kontrolu a případné udržování po celou dobu přechodné úpravy provozu a dále včasné odstranění je podatel, tj. – Inženýrské stavby Brno, spol. s r.o., Hudcova 588/70b, 621 00 Brno-Medlánky, IČ: 416 01 645, kontaktní osoba: pan Pavel Plodík, stavbyvedoucí, tel.: 602 717 792.
7. Z důvodu zajištění bezpečnosti silničního provozu může Krajský úřad Jihomoravského kraje, odbor dopravy, z vlastního podnětu nebo z podnětu příslušného orgánu Policie ČR, stanovit další dopravní značky a zařízení, případně stanovenou přechodnou úpravu provozu změnit. Povinností žadatele je zajistit okamžité osazení stanovených dopravních značek a zařízení.

Upozornění:

Předmětem tohoto stanovení není přechodná úprava provozu na pozemních komunikacích nižší kategorie a třídy – viz výše.

Tímto stanovením nejsou dotčena práva a povinnosti vyplývající ze smluvních vztahů mezi žadatelem o změnu místní úpravy provozu a právníckou osobou zajišťující realizaci dopravního značení.

Odůvodnění:

Na základě podnětu právnické osoby – Inženýrské stavby Brno, spol. s r.o., Hudcova 588/70b, 621 00 Brno-Medlánky, IČ: 416 01 645, zastoupené na základě plné moci společností GEFAB CS, spol. s r.o., Švédská 5, 620 00 Brno, IČ: 416 02 901, o stanovení přechodné úpravy provozu, ze dne 19.05.2017, Krajský úřad Jihomoravského kraje, odbor dopravy, vydal stanovení přechodné úpravy provozu na silnici I. třídy dle § 77 odst. 1 písm. b) zákona o silničním provozu jako opatření obecné povahy postupem dle části šesté (§ 171 a násl.) správního řádu a v souladu s ust. § 77 odst. 5 zákona o silničním provozu.

K žádosti o stanovení místní úpravy provozu na silnici I. třídy, z důvodu zajištění bezpečnosti provozu z důvodu realizace stavby: „I/23 Zastávka u Brna“, byla přiložena situace s návrhem přechodného dopravního zařízení v úseku silnice I. třídy, podle situace dopravního značení vypracované projektantem GEFAB CS, spol. s r.o., Švédská 5, 620 00 Brno, IČ: 416 02 901, souhlas za vlastníka předmětné pozemní komunikace – Ředitelství silnic a dálnic ČR, Na Pankráci 56, 145 05 Praha 4, Závod Brno, Šumavská 33, 656 09 Brno, IČ: 659 93 390 (organizace pověřená výkonem práv státu k dotčené silnici I. třídy, dále písemné vyjádření Policie ČR, Krajského ředitelství policie Jihomoravského kraje, Specializovaného pracoviště dopravního inženýrství BM a BO (č.j. KRPB-106223-1/ČJ-2017-0600DI ze dne 03.05.2017).

Poučení

Proti opatření obecné povahy nelze podat opravný prostředek. Toto opatření obecné povahy nabývá v souladu s ust. § 77 odst. 5 zákona silničním provozu účinnosti pátým dnem po dni vyvěšení.

Za správnost vyhotovení:



Ing. Boris Toman, v.r.
oprávněná úřední osoba

Přílohy:

- P01 – 3x Situace přechodné úpravy provozu

Toto opatření obecné povahy musí být vyvěšeno po dobu 15 dnů. Pátým dnem po vyvěšení nabývá toto opatření účinnosti.

Vyvěšeno dne:.....

razítko a podpis oprávněné osoby

Sejmuto dne:.....

razítko a podpis oprávněné osoby

Doručí se:

Účastníci řízení:

- Ředitelství silnic a dálnic ČR, Na Pankráci 56, 145 05 Praha 4
Závod Brno, Šumavská 33, 656 09 Brno, IČ: 659 93 390 (DS)
- Inženýrské stavby Brno, spol. s r.o., Hudcova 588/70b, 621 00 Brno-Medlánky, IČ: 416 01 645
zastoupení: GEFAB CS, spol. s r.o., Švédská 5, 620 00 Brno, IČ: 416 02 901 (DS)

Dotčené osoby:

- V souladu s ust. § 172 odst. 1 správního řádu doručuje Krajský úřad Jihomoravského kraje toto opatření obecné povahy dotčeným osobám veřejnou vyhláškou. Doručení veřejnou vyhláškou bude provedeno v souladu s ust. § 25 správního řádu tak, že se písemnost vyvěsí na úřední desce Krajského úřadu Jihomoravského kraje a současně bude zveřejněna způsobem umožňujícím dálkový přístup. Toto opatření obecné povahy nabývá v souladu s ust. § 77 odst. 5 zákona o provozu na pozemních komunikacích účinnosti pátým dnem po dni vyvěšení.

Dotčený orgán:

- Policie ČR, KŘP JMK, Specializované pracoviště dopravního inženýrství BM a BO,
Kounicova 24, 611 32 Brno, IČ: 75151499 (DS)

Dále se doručí:

(se žádostí o bezodkladné vyvěšení opatření obecné povahy na své úřední desce na dobu nejméně 15 dnů a o zpětné zaslání potvrzeného vyvěšení po uvedenou dobu)

- Obec Vysoké Popovice, Vysoké Popovice 35, 664 84 Zastávka u Brna, IČ: 002 82 871 (DS)
- Obec Babice u Rosic, Náves 14, 664 84 Babice u Rosic, IČ: 003 62 531 (DS)
- Obec Kratochvilka, Kratochvilka 7, 664 91 Kratochvilka, IČ: 004 88 186 (DS)
- Obec Neslovice, Hlavní 14, 664 91 Neslovice, IČ: 002 82 197 (DS)
- Obec Příbram na Moravě, Příbram na Moravě 33, 664 84 Příbram na Moravě, IČ: 002 82 413 (DS)
- Obec Tetčice, Palackého 177, 664 17 Tetčice, IČ: 449 47 917 (DS)
- Obec Zakřany, Zakřany 7, 664 84 Zakřany, IČ: 002 82 880 (DS)
- Obec Zastávka, Hutní osada 14, 664 84 Zastávka, IČ: 004 88 399 (DS)
- Město Zbýšov, Masarykova 248, 664 11 Zbýšov, IČ: 005 42 440 (DS)

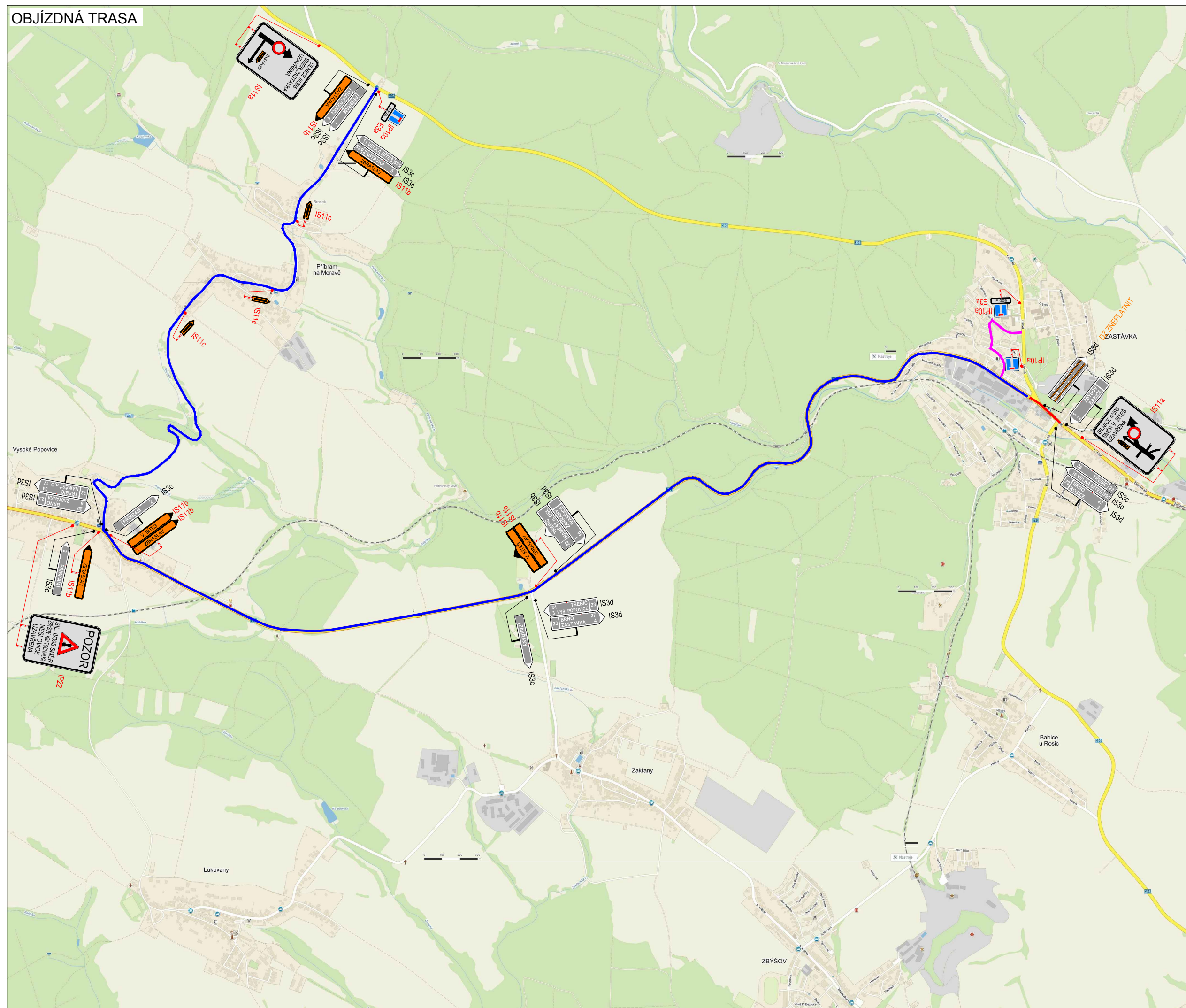
Na vědomí:

- Městský úřad v Rosicích, Odbor dopravy
Palackého nám. 13, 665 01 Rosice, IČ: 002 82 481 (DS)

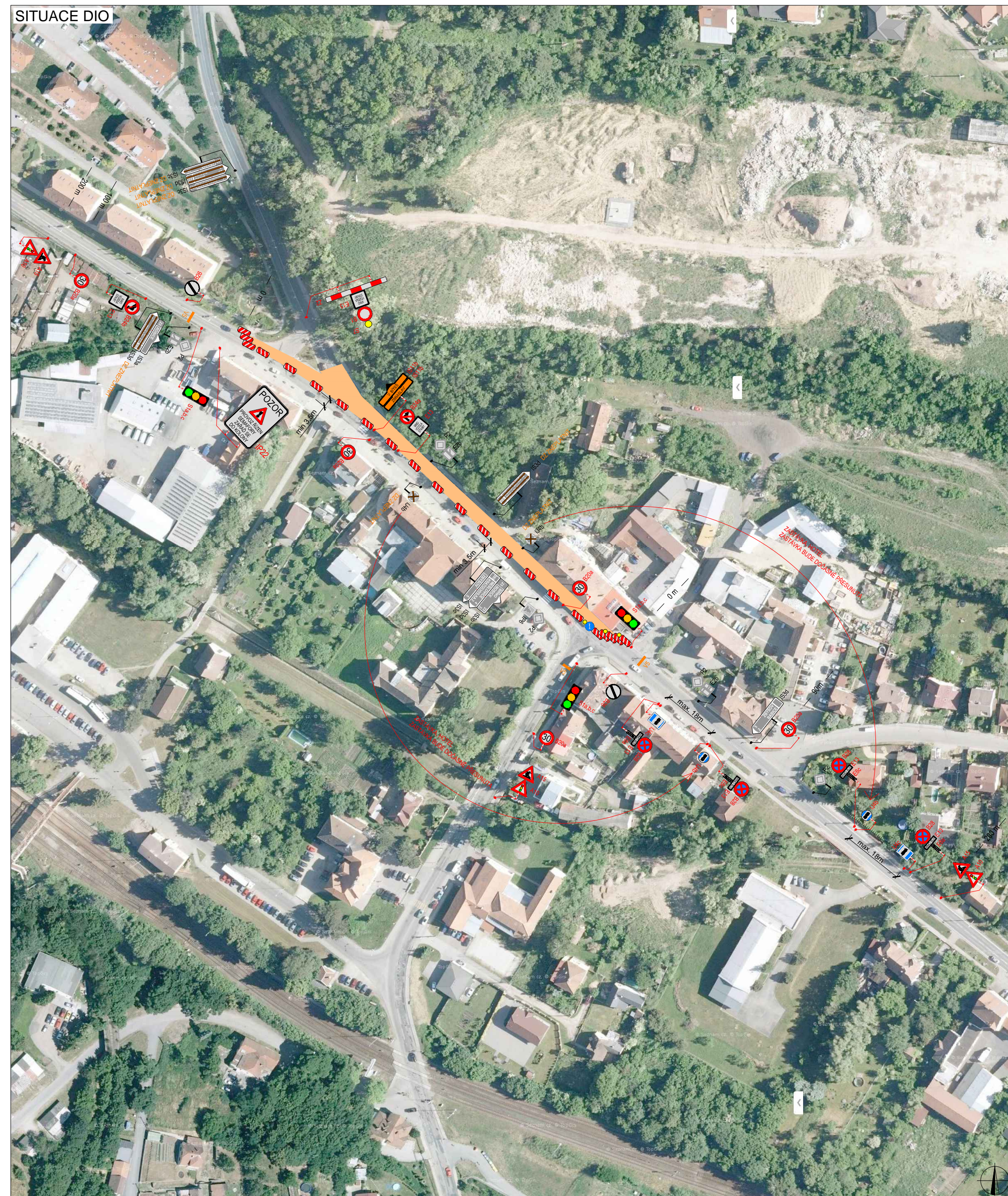
Počet listů/stran opatření: 2/4 (oboustranný tisk)

Počet příloh/listů: 1/3

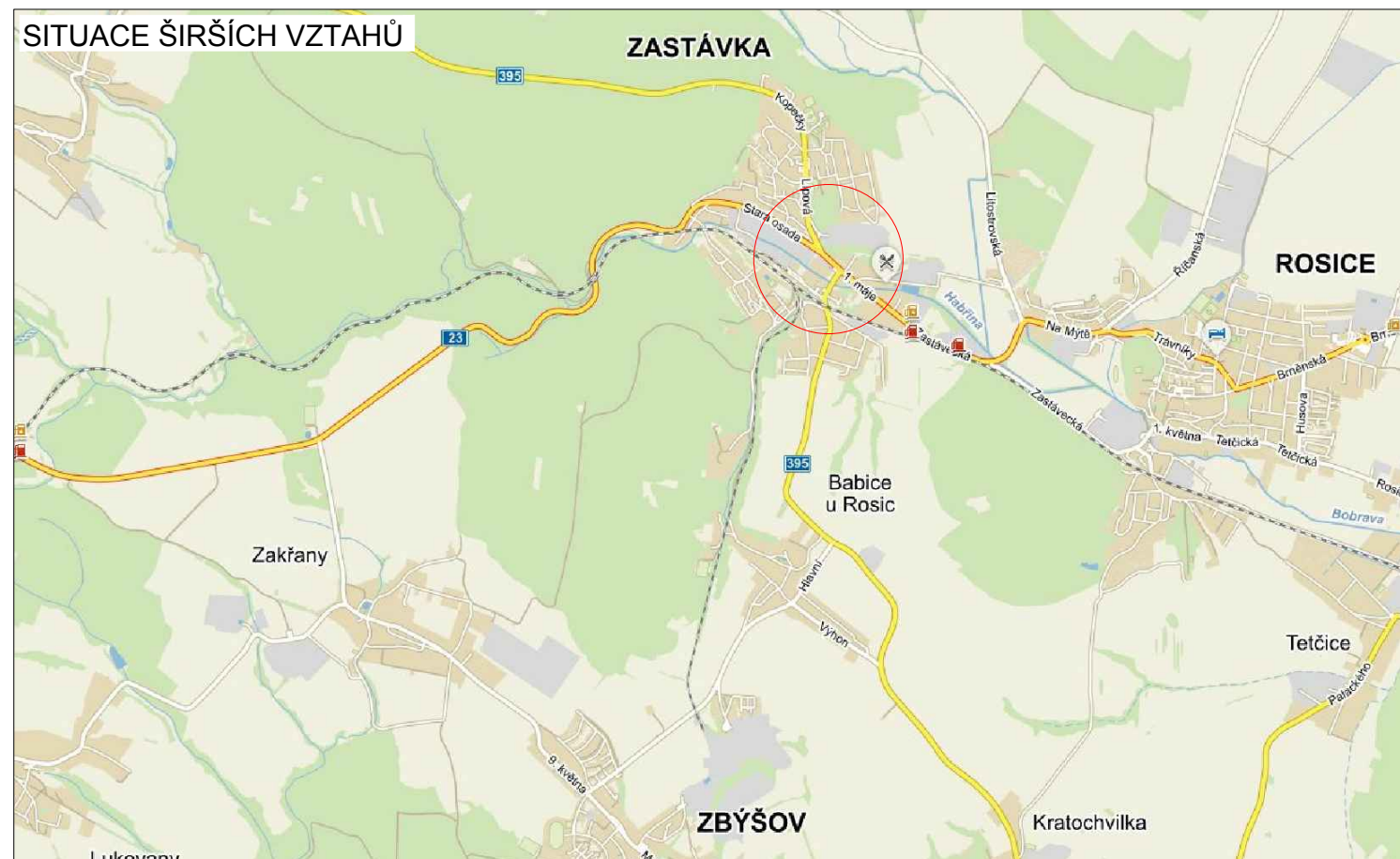
OBJÍZDNÁ TRASA



SITUACE DIO



SITUACE ŠIRŠÍCH VZTAHŮ



PLATNOST DOKUMENTACE

POLICIE ČESKÉ REPUBLIKY - KRP JMK - DP
 Č.j.: KRPB - / Č.j. - 2017 - 0600DI
 DLE § 25 ZÁKONA Č. 13/1997 Sb.
 § 77 ZÁKONA Č. 361/2000 Sb.

PLATNOST TOHOTO VYJÁDRĚNÍ JE 1 ROK.
 V dne

SOUHLASÍME S PDZ, ZUK, UZAVÍRKOU
 A OBJÍZDNOU TRASOU.
 V dne

LEGENDA

- TRVALÉ SVISLÉ DOPRAVNÍ ZNAČENÍ
- DOČASNÉ ZNEPLATNĚNÉ TRVALÉ DOPRAVNÍ ZNAČENÍ
- NAVRŽENÉ PŘECHODNÉ DOPRAVNÍ ZNAČENÍ
- PRACOVNÍ MÍSTO
- OBJÍZDNÁ TRASA
- OBJÍZDNÁ TRASA PRO BUS NA OBJÍZDNÉ TRASE PRO BUS BUDOU 7 DŇÍ PŘEDEM UMÍSTĚNO DZ B28
- UZAVŘENÝ ÚSEK





ZODPOVĚDNÝ PROJEKTANT:	Mgr. Jan Peška		GEFAB [®]
VYPRACOVAL:	Ing. Jana Gryčová		
KONTROLOVAL:	Jakub Humplík		
NÁZEV STAVBY:	I/23 ZASTÁVKA U BRNA 1. ETAPA		
OBSAH:	Situace dopravně-inženýrských opatření		ČÍSLO ZAKÁZKY: 327/2016
			DATUM: 28.11.2016
			FORMÁT: 6x A4
			MĚŘITKO: -
			ÚČEL: RDS
			ČÍSLO PŘÍLOHY: 2
			SOUPRAVA:

GEFAB CS spol. s r.o.
 Švédská 5, 620 00 Brno
<http://www.gefab.cz>

SITUACE DIO



LEGENDA

-  P6 TRVALÉ SVISLÉ DOPRAVNÍ ZNAČENÍ
-  P6 DOČASNĚ ZNEPLATNĚNÉ TRVALÉ DOPRAVNÍ ZNAČENÍ
-  P6 NAVRŽENÉ PŘECHODNÉ DOPRAVNÍ ZNAČENÍ
-  FRÉZOVANÝ ÚSEK

PLATNOST DOKUMENTACE

POLICIE ČESKÉ REPUBLIKY - KŘP JMK - DP
 Č.j.: KRPB - / Č.j.- 2017 - 0600DI
 DLE § 25 ZÁKONA Č. 13/1997 Sb.
 § 77 ZÁKONA Č. 361/2000 Sb.

PLATNOST TOHOTO VYJÁDRĚNÍ JE 1 ROK.

V dne

SOUHLASÍME S PDZ, ZUK, UZAVÍRKOU
 A OBJÍZDNOU TRASOU.

V dne

SOUHLASÍME S PDZ, ZUK, UZAVÍRKOU
 A OBJÍZDNOU TRASOU.

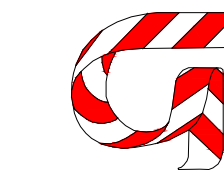
V dne

V dne

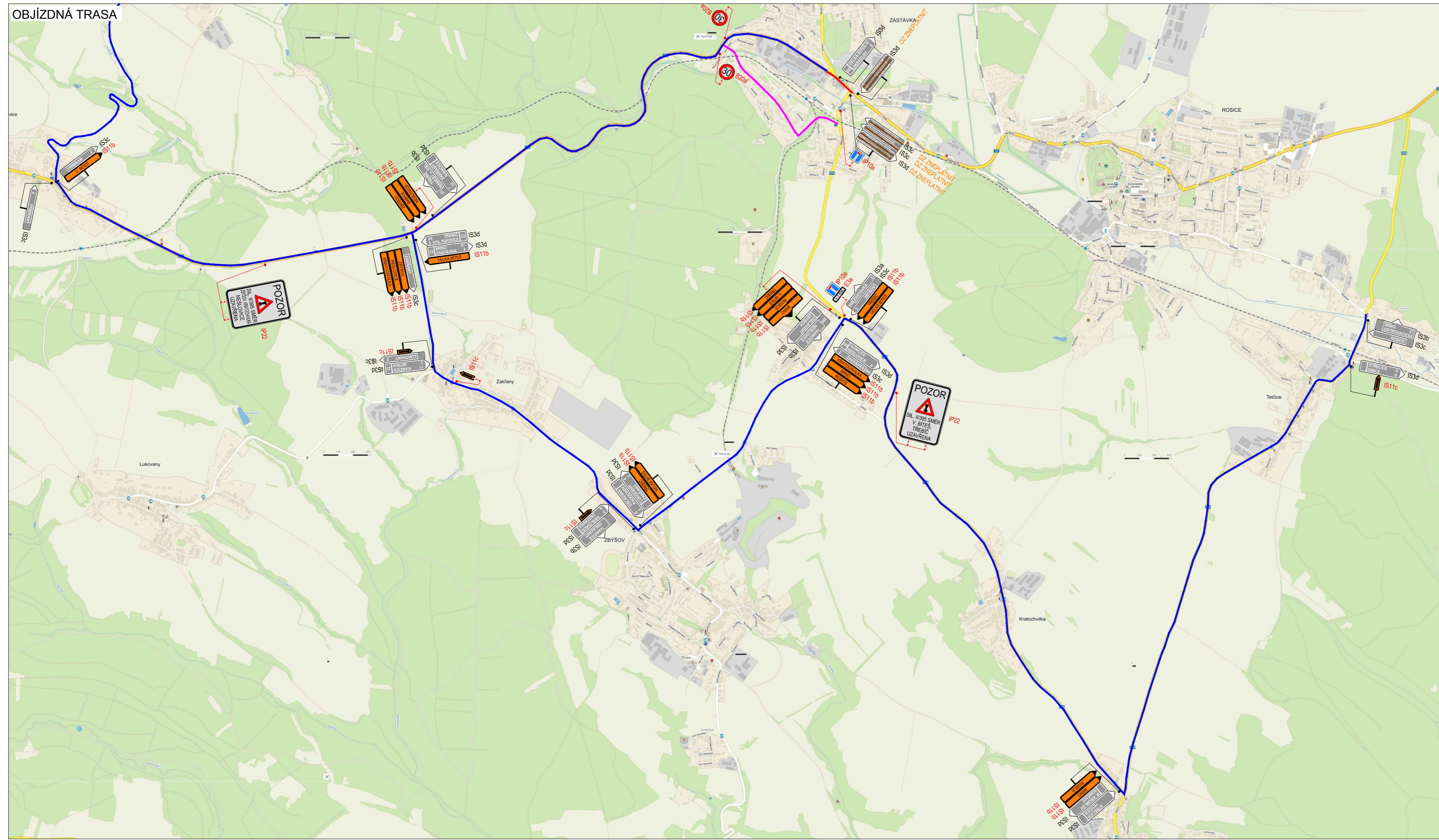
SITUACE ŠIRŠÍCH VZTAHŮ



ZODPOVĚDNÝ PROJEKTANT:	Mgr. Jan Peška		GEFAB [®]
VYPRACOVAL:	Ing. Jana Gryčová		
KONTROLOVAL:	Jakub Humplík		
NÁZEV STAVBY:	I/23 ZASTÁVKA U BRNA FRÉZOVÁNÍ VOZOVKY		ČÍSLO ZAKÁZKY: 327/2016
OBSAH:	Situace dopravně-inženýrských opatření		DATUM: 28.11.2016
			FORMÁT: 2x A4
			MĚŘITKO: -
			ÚČEL: RDS
			ČÍSLO PŘÍLOHY: 1
			SOUPRAVA:



GEFAB CS spol. s r.o.
 Švédská 5, 620 00 Brno
<http://www.gefab.cz>



PLATNOST DOKUMENTACE	
POLICIE ČESKÉ REPUBLIKY - KŘP JMK - DP Č.j.: KRPB - / Č.j.- 2017 - 0600DI DLE § 25 ZÁKONA Č. 13/1997 Sb. § 77 ZÁKONA Č. 361/2000 Sb.	
PLATNOST TOHOTO VYJÁDRĚNÍ JE 1 ROK. V dne	SOUHLASÍME S PDZ, ZUK, UZAVÍRKO A OBJÍZDNOU TRASOU. V dne
SOUHLASÍME S PDZ, ZUK, UZAVÍRKO A OBJÍZDNOU TRASOU. V dne	V dne

LEGENDA	
TRVALÉ SVÍSLÉ DOPRAVNÍ ZNAČENÍ	OBJÍZDNÁ TRASA
DOČASNĚ ZNEPLATNĚNÉ TRVALÉ DOPRAVNÍ ZNAČENÍ	OBJÍZDNÁ TRASA PRO BUS NA OBJÍZDNÉ TRASE PRO BUS BUDOU 7 DNÍ PŘEDEM UMÍSTĚNO DZ B28
NAVRŽENÉ PŘECHODNÉ DOPRAVNÍ ZNAČENÍ	UZAVŘENÝ ÚSEK
PRACOVNÍ MÍSTO	

ZODPOVĚDNÝ PROJEKTANT:	Mgr. Jan Peška		
VYPRACOVAL:	Ing. Jana Gryčová		
KONTROLOVAL:	Jakub Humplík		
NÁZEV STAVBY:	I/23 ZASTÁVKA U BRNA 2. ETAPA		ČÍSLO ZAKÁZKY: 327/2016
OBSAH:	Situace dopravně-inženýrských opatření		DATUM: 28.11.2016
			FORMÁT: 8x A4
			MĚŘÍTKO: -
			ÚČEL: RDS
			ČÍSLO PŘÍLOHY: 3
			SOUPRAVA: