




ÚSEK POSUVNÉHO MÍSTA



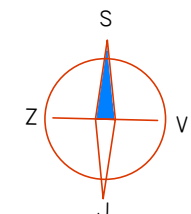
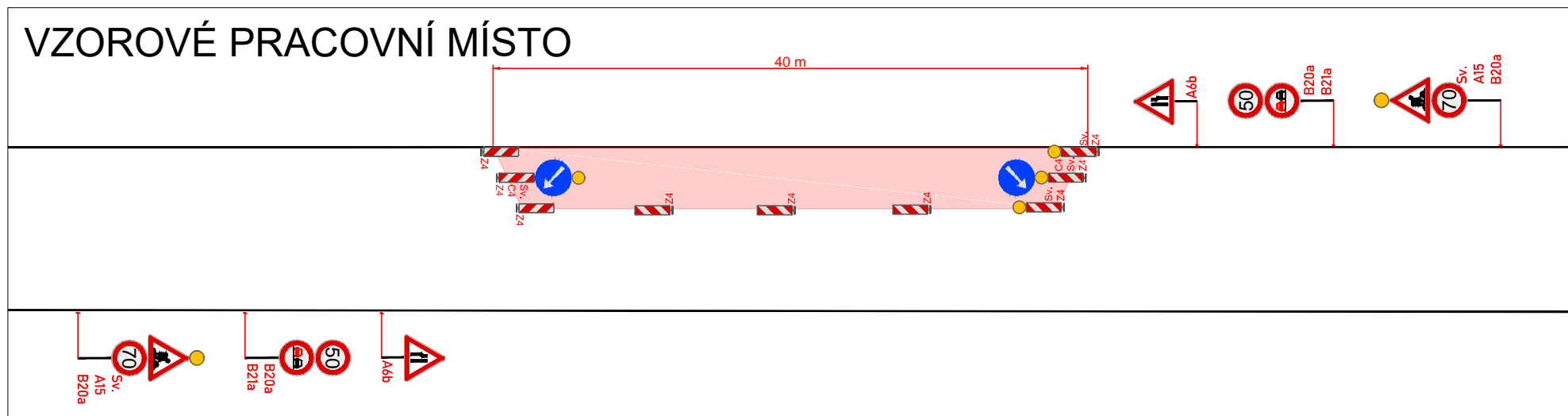
LEGENDA:

-  **A15** PŘECHODNÉ DOPRAVNÍ ZNAČENÍ
-  **IP4** STÁVAJÍCÍ DOPRAVNÍ ZNAČENÍ
-  **IP4** STÁVAJÍCÍ DOPRAVNÍ ZNAČENÍ DOČASNĚ ZRUŠENÉ


POZNÁMKA:

Umístění přechodného dopravního značení dle TP č.66
(Zásady pro označování pracovních míst na pozemních komunikacích)

VZOROVÉ PRACOVNÍ MÍSTO



LOKÁLNÍ VYSPRÁVKY

Zodp.projektant:	BEDNÁŘ		ZNAKOM Kompletní služby v oblasti dopravního značení
Vypracoval:	BEDNÁŘ-ML.		
Kontroloval:	BEDNÁŘ		
MÍSTO:	ZAKŘANY - LUKOVANY		Zengrova 4, 615 00 BRNO tel: 602 593 383
AKCE:	III/39412 - ZAKŘANY - LUKOVANY		
OBSAH:	Přechodné dopravní značení	Datum:	31.8.2015
		arch. č.	16Z00203
		Výkres č.:	2