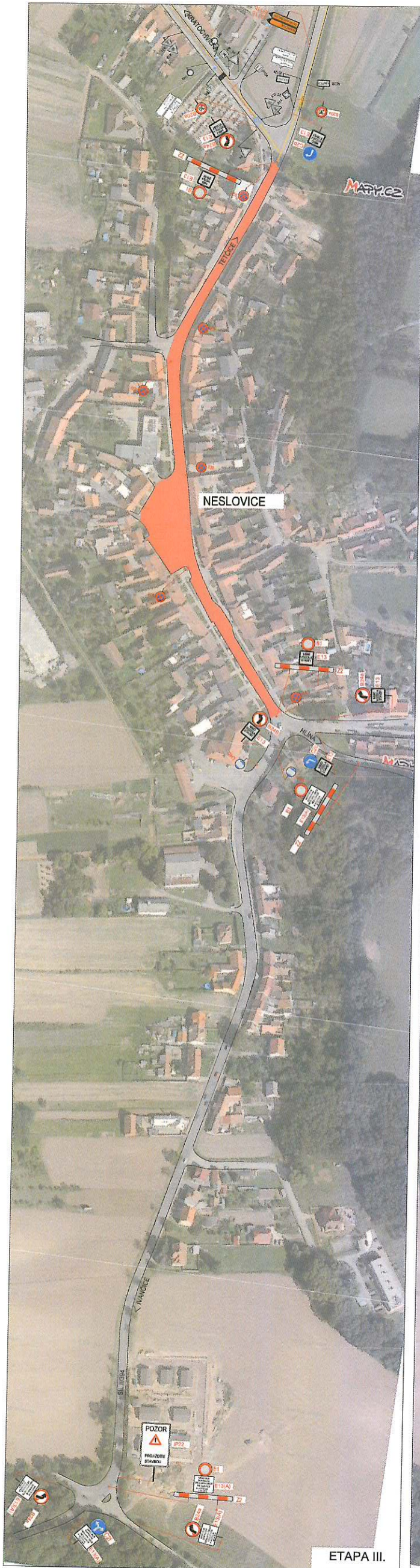


- LEGENDA**
- UZAVŘENÁ ČÁST KOMUNIKACE II/395 A II/394 V OBCI NESLOVICE
 - TRVALÉ DOPRAVNÍ ZNAČENÍ
 - TRVALÉ DOPRAVNÍ ZNAČENÍ - DOČASNĚ ZNEPLATNĚNO
 - NAVRŽENÉ PŘECHODNÉ DOPRAVNÍ ZN. STANOVÍ MĚU ROSICE
 - NAVRŽENÉ PŘECHODNÉ DOPRAVNÍ ZN. STANOVÍ MĚU IVANČICE

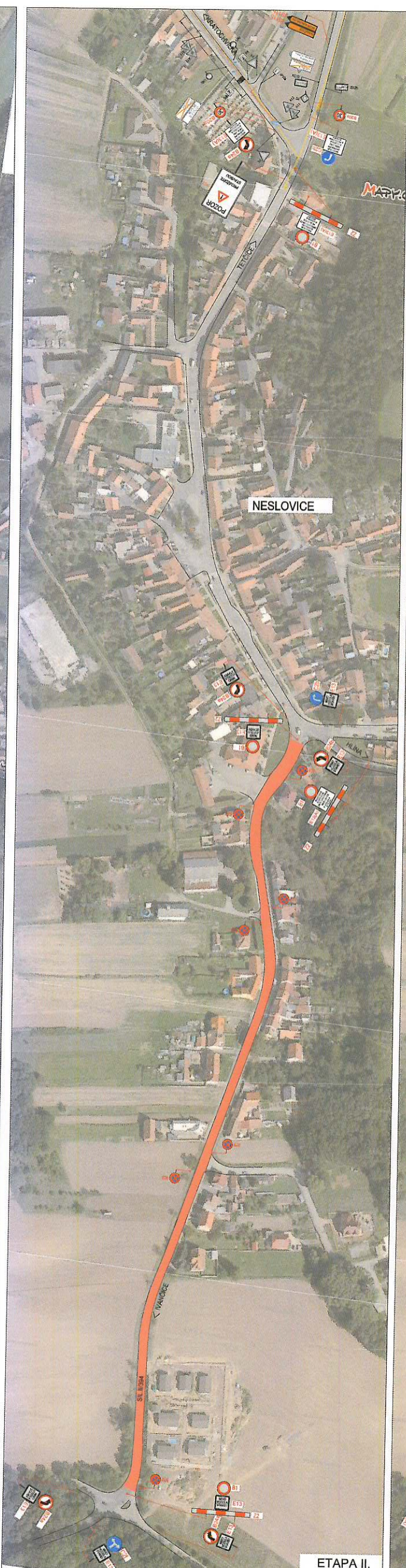
- E13(A)**
MIMO BUS DOPRAVNÍ OBSLUHU OBCE NESLOVICE A VOZIDLA STAVBY
- E13(B)**
MIMO VOZIDLA S POVOLENÍM MĚU OSLAVANY
- E13(C)**
MIMO VOZIDLA VYSO S.R.O. A CHEILMA IVANČICE A.S.
- E13 (D)**
PRŮJEZD OBCI NESLOVICE UZAVŘEN
- E13**
MIMO VOZIDLA STAVBY

Podlé doporučení zjednotěn podle v síťové velikosti a v relativním provedení 0:1
K obvodu dopravního značení byla vyřazena 0:40. Změny pro zjednotění provedena vůči původnímu zpracování.

VYPRACOVAL	Veronika Havlátová	<i>Veronika Havlátová</i>	GEFAB
KONTROLOVAL	Ing. Ondřej Knop	<i>Ondřej Knop</i>	
OBJEDNATEL:	EUROVIA CS, a.s. OBLAST MORAVA, Vídeňská 104, 619 00 Brno		
NAZEV AKCE:	II/394 průtah obcí Neslovice - uzavírka komunikace Situace přechodného dopravního značení OBJÍZDNÁ TRASA		
DATUM	2/2015		
FORMAT	A2		



ETAPA III.



ETAPA II.



ETAPA I.

- E13(A)
MIMO BUS
DOPRAVNÍ
OBSLUHU OBCE
NESLOVICE
A VOZIDLA
STAVBY
- E13(B)
MIMO
VOZIDLA
S POVOLENÍM
MĚU OSLAVANÝ
MĚU OSLAVNÝ
- E13(C)
MIMO
VOZIDLA
VYSO S.R.O. A
CIHELNA
IVANČICE A.S.
- E13 (D)
PRŮJEZD
OBČI
NESLOVICE
UZAVŘEN
- E13
MIMO
VOZIDLA
STAVBY

LEGENDA

- UZAVŘENÁ ČÁST KOMUNIKACE II/395 A II/394 V OBČI NESLOVICE
- TRVALÉ DOPRAVNÍ ZNAČENÍ
- TRVALÉ DOPRAVNÍ ZNAČENÍ - DOČASNĚ ZNEPLATNĚNO
- P2 NAVRŽENÉ PŘECHODNÉ DOPRAVNÍ ZN. STANOVÍ MĚU ROSICE
- P2 NAVRŽENÉ PŘECHODNÉ DOPRAVNÍ ZN. STANOVÍ MĚU IVANČICE

Podle dovozního směrníku, který je v síti veřejnosti a v síti veřejnosti II/1
a dle dovozního směrníku, který je v síti veřejnosti II/1

VYPRACOVAL:	Veronika Havlátová
KONTROLOVAL:	Ing. Ondřej Knop
OBJEDNATEL:	EUROVIA CS, a.s. OBLAST MORAVA, Videňská 104, 619 00 Brno
NÁZEV AKCE:	II/394 průtah obcí Neslovice - uzavírka komunikace Situace přechodného dopravního značení ETAPIZACE V OBČI NESLOVICE

CEPAB CS spol. s r.o.
Světlá 5, 620 00 Brno

DATUM:	2/2015
FORMÁT:	A2