

ÚZEMNÍ PLÁN ZAKŘANY HLAVNÍ VÝKRES



LEGENDA :

	hranice řešeného území
	hranice katastru
	hranice zastavěného území k datu 1.4.2019
	zastavitelné plochy
	plochy přestavby
	územní rezervy

PLOCHY S ROZDÍLNÝM ZPŮSOBEM VYUŽITÍ

stabilizované	změn	územní rezervy	
B	B		plochy bydlení
Br	Bd		Br - bydlení v rodinných domech Bd - bydlení v bytových domech
OV	OV		plochy smíšené obytné
O	O		plochy občanského vybavení veřejné infrastruktury
Ok	Oa		Ok - komerční stavby, služby Oa - kultura, zájmová činnost, sportovní a církevní stavby
R	R		plochy rekreace
Rs			Rs - otevřená sportoviště, plochy rekreace se zázemin
PV	PV		plochy veřejných prostranství
Z	Z		plochy sídelní zeleně
Zv	Zz	Zi	Zv - veřejná zeleň Zz - zahradní zeleň Zi - izolační zeleň
D	D		plochy a koridory dopravní infrastruktury
Ds	Dz		Ds - silniční Dz - železniční
TI	TI		plochy technické infrastruktury
V	V		plochy výroby a skladování
Vd	Vz	Ve	Vd - výroba drobná, řemesla, služby Vz - zemědělská výroba, skladování, agroturistika Ve - výroba elektrické energie (fotovoltaika)
H			plochy vodní a vodohospodářské
Hp	Hu		Hp - přírodní Hu - umělé
NZ			plochy zemědělské - orná půda
NZ			plochy zemědělské - sady a zahrady
NL			plochy lesní
NB			plochy lesní - bažantnice
NP			plochy přírodní
NP			plochy přírodní na plochách lesa
NK			plochy krajinné zeleně

DOPRAVNÍ INFRASTRUKTURA

stav	návrh	rezerva	
			železnice celostátní
			koridor železniční tratě (optimalizace, elektrizace, příp. zdvojkolejnění)
			silnice I. třídy
		R3	územní rezerva pro dopravní infrastrukturu - silnici II/23 Rosice - Zákřany, přelůžka s obchvatem sídel
			silnice III. třídy a plochy související
			místní komunikace a plochy související
			řadové garáže

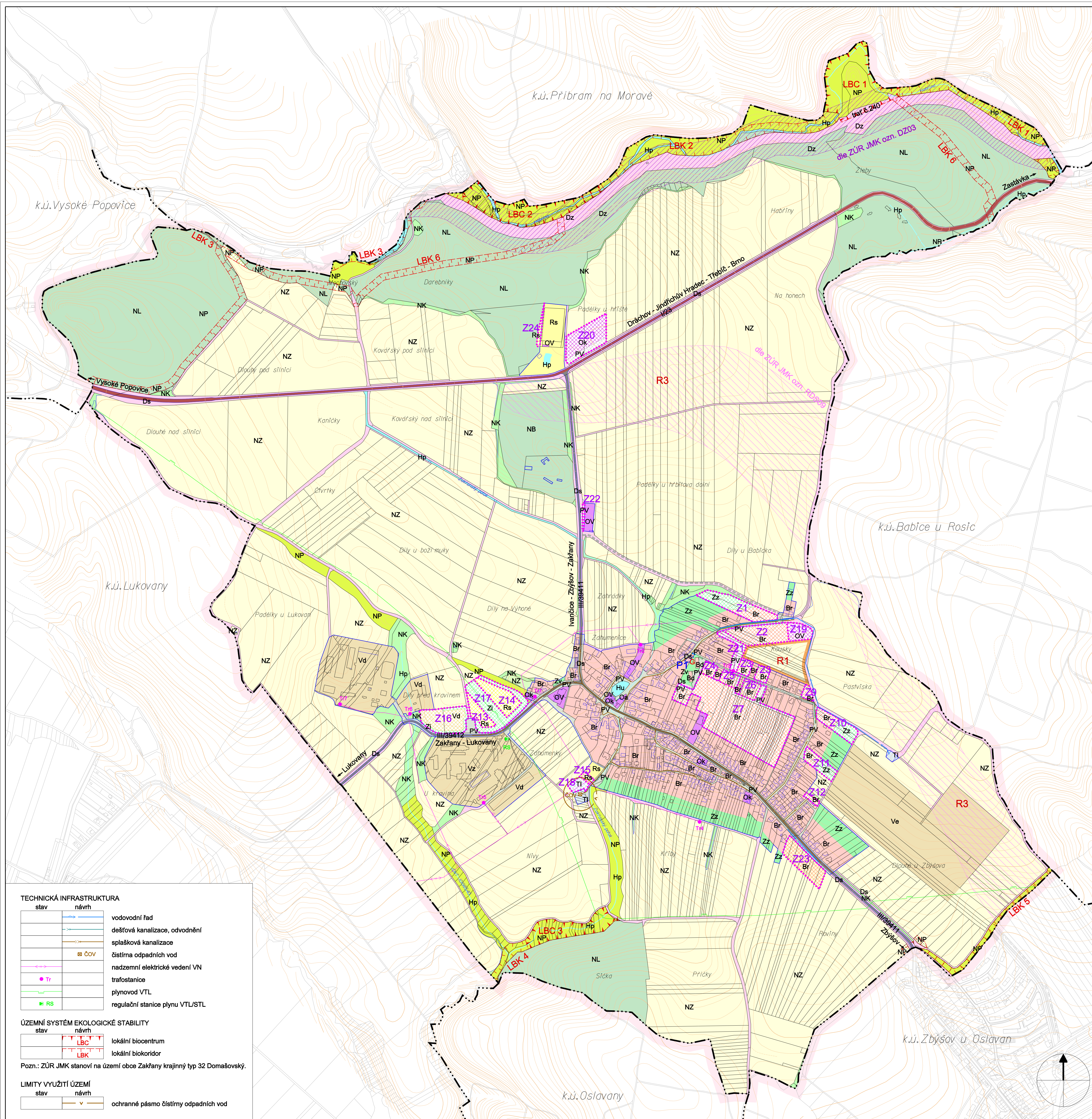
ZÁZNAM O ÚČINNOSTI ÚZEMNÍHO PLÁNU ZAKŘANY

Orgán, který územní plán vydal:	Zastupitelstvo obce Zákřany
Datum nabytí účinnosti:	
Pořizovatel:	rozřko
Městský úřad Rosice, Odbor stavební úřad, úřad územního plánování	
Jméno a příjmení oprávněné úřední osoby pořizovatele:	
Ing. Daňa Plucarová	
Funkce: vedoucí odboru	
Podpis:	

Územní plán byl spolufinancován z rozpočtu Ministerstva pro místní rozvoj.

Jarmila Haluzová, ATELIÉR PROJEKTIS, IČ 40459543, DIČ CZ455210197
Pekařská 37, 602 00 Brno, pracoviště Ponávka 2, 602 00 Brno

Zodp.proj.	Ing.arch. A. Dumková	Výpracovní číslo	1118
Objednavatel	Obec ZAKŘANY	Datum	05/2019
Ákce	ÚZEMNÍ PLÁN ZAKŘANY	Stupeň	ÚPD
Název	HLAVNÍ VÝKRES	Měřítko	1 : 5 000
		Výkres	B.2.



TECHNICKÁ INFRASTRUKTURA

stav	návrh	
		vodovodní řád
		dešťová kanalizace, odvodnění
		splášková kanalizace
		ČOV
		čistírna odpadních vod
		nadzemní elektrické vedení VN
		trafostanice
		plynovod VTL
		regulační stanice plynu VTL/STL

ÚZEMNÍ SYSTÉM EKOLOGICKÉ STABILITY

stav	návrh	
		lokální biocentrum
		lokální biokoridor

Pozn.: ZÚR JMK stanoví na území obce Zákřany krajinný typ 32 Domašovský.

LIMITY VYUŽITÍ ÚZEMÍ

stav	návrh	
		ochranné pásmo čistírny odpadních vod