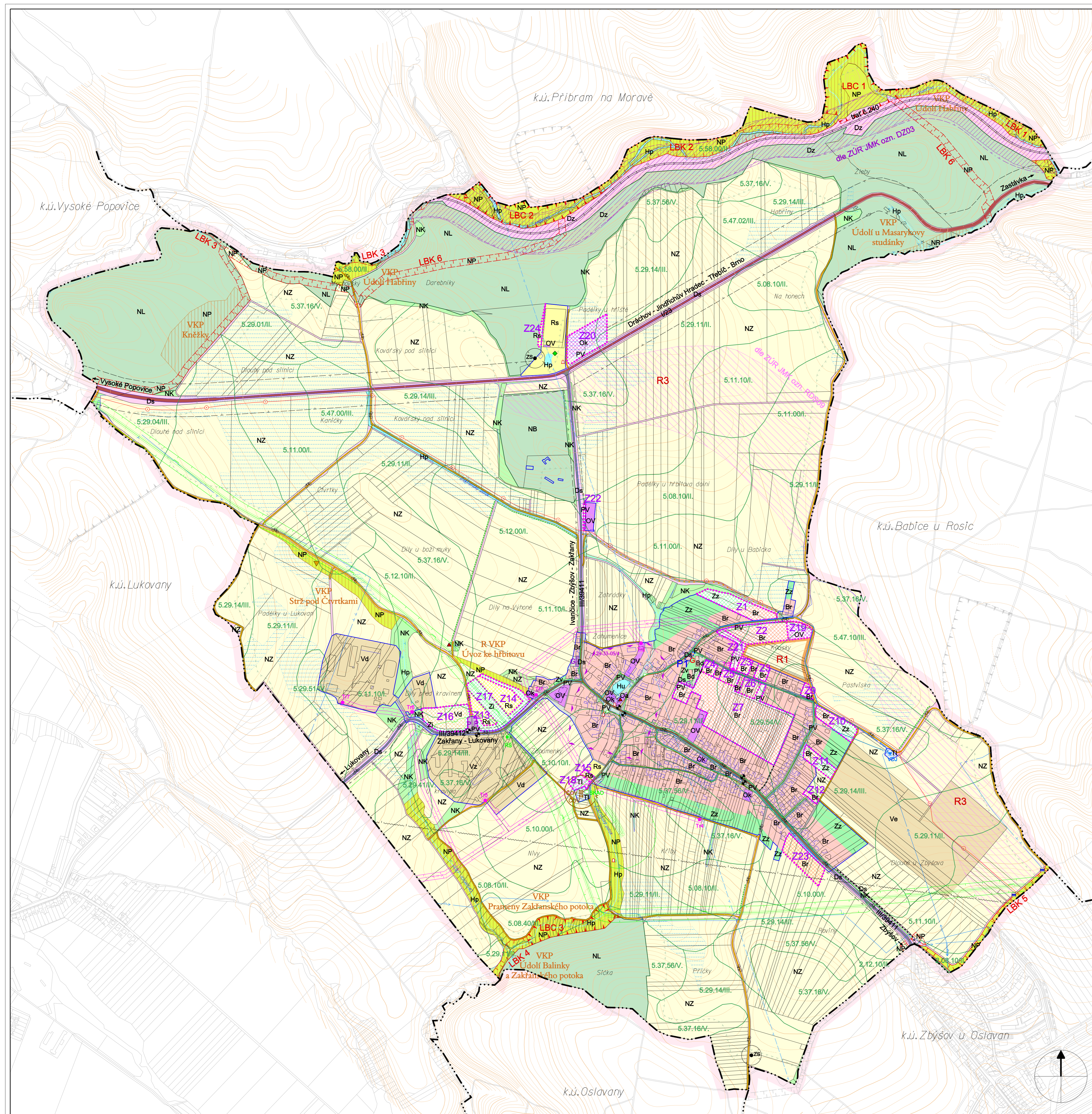


# ODŮVODNĚNÍ ÚZEMNÍHO PLÁNU ZAKŘANY KOORDINAČNÍ VÝKRES



## LEGENDA:

- hranice řešeného území
- hranice katastru
- navazující jevy mimo řešené území
- hranice zastavěného území k datu 1.4.2019
- zastavěné plochy
- plochy přestavby
- územní rezervy

## PLOCHY S ROZDÍLNÝM ZPŮSOBEM VYUŽITÍ

- |  |   |   |
|--|---|---|
| <b>B</b>   | <b>B</b>  | územní rezervy                                |
| Br - bydlení v rodinných domech                            | Bd - bydlení v bytových domech                    |   |
| <b>OV</b>  | <b>OV</b>   | plochy smíšené obytné                         |
| Oa - občanského vybavení veřejné infrastruktury            | Ob - občanského vybavení                          |   |
| <b>Ok</b>  | <b>Ok</b>   | komerční stavby, služby                       |
| Oa - kultura, zájmová činnost, sportovní a církevní stavby |   |   |
| <b>R</b>   | <b>R</b>  | plochy rekreace                               |
| Rs - otevřená sportoviště, plochy rekreace se zázemím      |   |   |
| <b>Pv</b>  | <b>Pv</b>   | plochy veřejných prostranství                 |
| <b>Z</b>   | <b>Z</b>  | plochy sídelní zeleně                         |
| Zv - veřejná zeleně  | Zh - zahradní zeleně                              | Zi - izolační zeleně                          |
| <b>D</b>   | <b>D</b>  | plochy a koridory dopravní infrastruktury     |
| Ds - silniční  | Dz - železniční                                   |   |
| <b>Ti</b>  | <b>Ti</b>   | plochy technické infrastruktury               |
| <b>V</b>   | <b>V</b>  | plochy výroby a skladování                    |
| Vd - výroba drobná, řemesla, služby                        | Vz - zemědělská výroba, skladování, agroturistika | Ve - výroba elektrické energie (fotovoltaika) |
| <b>H</b>   | <b>H</b>  | plochy vodní a vodohospodářské                |
| Hp - přírodní  | Hu - umělé  |   |
| <b>NZ</b>  | <b>NZ</b>   | plochy zemědělské - orná půda                 |
| <b>NL</b>  | <b>NL</b>   | plochy zemědělské - sady a zahrady            |
| <b>NP</b>  | <b>NP</b>   | plochy lesní                                  |
| <b>NK</b>  | <b>NK</b>   | plochy přírodní                               |
|  |   | plochy přírodní na plochách lesa              |
|  |   | plochy krajinné zeleně                        |

## DOPRAVNÍ INFRASTRUKTURA

- |              |  |
|--------------|--|
| <b>DZ 03</b> | železnice celostátní   |
| <b>R3</b>    | koridor železniční tratě (optimalizace, elektrizace, příp. zdvojkolejnění)                             |
|              | silnice I. třídy   |
|              | územní rezerva pro dopravní infrastrukturu - silnice II/23 Rosice - Zákřany, přeložka s obchvaty sídel |
|              | silnice III. třídy a plochy související  |
|              | místní komunikace a plochy související   |
|              | účelové komunikace a plochy související  |
|              | parkoviště   |
|              | řadové garáže  |
|              | pěší propojení   |
|              | zastávka autobusu  |
|              | okružní trasa  |
|              | turistická trasa   |

## TECHNICKÁ INFRASTRUKTURA

- |             |                                     |
|-------------|-------------------------------------|
| <b>VDJ</b>  | vodovodní řád                       |
| <b>VO</b>   | vodojem                             |
| <b>CKOV</b> | dešťová kanalizace, odvodnění       |
| <b>OV</b>   | splásková kanalizace                |
| <b>OV</b>   | čistírna odpadních vod k likvidaci  |
| <b>OV</b>   | čistírna odpadních vod              |
| <b>Tr</b>   | nadzemní elektrické vedení VN       |
| <b>Tr</b>   | kabelové elektrické vedení VN       |
| <b>Tr</b>   | trafostanice                        |
| <b>Tr</b>   | trasa dálkového optického kabelu    |
| <b>ZS</b>   | základnové stanice                  |
| <b>RS</b>   | plynovod VTL                        |
| <b>RS</b>   | plynovod STL                        |
| <b>RS</b>   | plynovod NTL                        |
| <b>RS</b>   | regulační stanice plynu VTL/STL     |
| <b>RS</b>   | regulátor STL/NTL                   |
| <b>RS</b>   | horizontální anoda katodové ochrany |
| <b>RS</b>   | kabel katodové ochrany              |
| <b>RS</b>   | stanice katodové ochrany plynu      |

## ÚZEMNÍ SYSTÉM EKOLOGICKÉ STABILITY, OCHRANA PŘÍRODY A KRAJINY

- |              |   |
|--------------|---|
| <b>LBC 1</b> | lokální biocentrum                          |
| <b>LBC 2</b> | lokální biokoridor                          |
| <b>RVKP</b>  | interakční prvek                            |
| <b>YKP</b>   | registrovaný významný krajinný prvek        |
| <b>YKP</b>   | evidovaný významný krajinný prvek           |
| <b>YKP</b>   | lokality výskytu ohroženého druhu živočichů |
| <b>YKP</b>   | drobná sakrální stavba v krajině            |
- Pozn.: ZÚR JMK stanoví na území obce Zákřany krajinný typ 32 Domašovské.

## LIMITY VYUŽITÍ ÚZEMÍ

- |           |  |
|-----------|--|
| <b>TS</b> | ochranné pásmo železnice   |
| <b>TS</b> | ochranné pásmo silnice   |
| <b>TS</b> | vzdušný prostor pro létání v malých a příměstských výškách (zájmové území Ministerstva obrany) |
| <b>TS</b> | ochranné pásmo čistíren odpadních vod  |
| <b>TS</b> | ochranné pásmo el. vedení VVN a VN a trafostanice  |
| <b>TS</b> | ochranné a bezpečnostní pásmo VTL plynovodu  |
| <b>TS</b> | ochranné pásmo základnové stanice 30m  |
| <b>TS</b> | koridor RR směrů   |
| <b>TS</b> | stará zářez území - Skládky Zákřany I.   |
| <b>TS</b> | vodní hospodářství   |
| <b>TS</b> | manipulační pruh pro údržbu vodního toku   |
| <b>TS</b> | ochranné pásmo vodního zdroje II.b stupně - vnější meliorované plochy                          |
| <b>TS</b> | přírodní limity  |
| <b>TS</b> | ochrana lesa   |
| <b>TS</b> | hranice a kód BPEJ   |
| <b>TS</b> | registrovaný významný krajinný prvek   |
| <b>TS</b> | ochrana staveb   |
| <b>TS</b> | území s archeologickými nálezy - typ II.   |
| <b>TS</b> | nemovitá kulturní památka  |
| <b>TS</b> | drobná sakrální stavba v krajině   |

Pozn.: Celé správní území obce se nachází v ochranném pásmu radiokarbového zařízení Ministerstva obrany.  
Celé správní území obce se nachází v ochranném pásmu radaru Sedlec.  
Celé správní území obce se nachází v zóně vnějšího havarijního plánu Jaderné elektrárny Dukovany.

Jarmila Haluzová, ATELIÉR PROJEKTIS, IČ 40459543, DIČ CZ45210197			
Pekarská 37, 602 00 Brno, pracoviště Ponávka 2, 602 00 Brno			
Zodp.proj:	Ing.arch. A. Dumková	vypracoval:	J. Haluzová, A. Dumková
Objednavatel:	Obec ZAKŘANY	Datum:	05/2019
Ákce:	ODŮVODNĚNÍ ÚZEMNÍHO PLÁNU ZAKŘANY	Stupeň:	ÚPD
Název:	KOORDINAČNÍ VÝKRES	Měřítko:	1:5 000
		Výkres:	D.1.